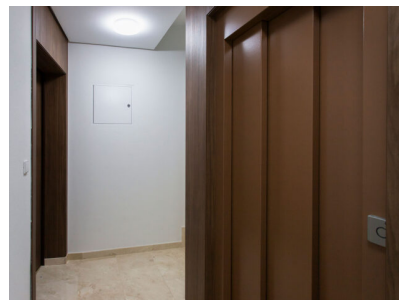


Apartamento nuevo y bellamente construido de 3 dormitorios y 2 baños en Hondón de las Nieves

Ref: CC0629N

Precio
€220.000



Tipo de vivienda :
Apartamento

Localidad : Hondón de las Nieves

Dormitorios : 3

Baños : 2

Orientación : Sur

Vistas : Vistas al campo

Sup. vivienda : 97 m²

Aeropuerto : 30 mins

Playa : 30 mins

Ciudad : 30 mins

Golf : 20 mins

✓ Electricidad de la red

✓ Doble acristalamiento

✓ Agua de la red

✓ Vestidor

✓ Pre-instalación aire acondicionado

Descubra estos dos apartamentos de nueva construcción situados en la encantadora localidad de Hondón de las Nieves. Cada vivienda de 97m² ofrece un espacio moderno y confortable, perfecto para familias o para aquellos que buscan un retiro tranquilo. Los apartamentos cuentan con tres dormitorios, incluyendo una suite principal con vestidor y baño privado, proporcionando un toque de lujo y privacidad. La sala de estar de planta abierta combina un acogedor salón, un comedor y una cocina contemporánea, creando un ambiente acogedor para la vida cotidiana y el entretenimiento. Además, el apartamento de la primera planta cuenta con un bonito patio, ideal para relajarse al aire libre o disfrutar de los días soleados. Estas viviendas de nueva construcción son una oportunidad fantástica para disfrutar del confort moderno en un entorno pintoresco. Hay un solarium comunitario en la azotea que es un lugar maravilloso para tomar el sol y disfrutar de hermosos días soleados. Es perfecto para relajarse, entretenerse o simplemente disfrutar de las vistas. Memoria de calidades: Suelos - Revestimientos: Pavimento porcelánico de gran formato en toda la vivienda con certificación AENOR o parquet sintético (tipo Parador). Revestimientos en zonas húmedas: Baldosas cerámicas de suelo a techo con certificación AENOR. Falso techo en toda la vivienda. Carpintería interior: Puertas interiores lacadas en blanco. Puerta de entrada blindada con cerradura de seguridad. Armarios empotrados con acabado en melamina textil y puertas correderas. Carpintería Exterior: Aluminio anodizado con rotura de puente térmico. Doble acristalamiento. Persianas de lamas de madera tipo Alicante. Pintura: Pintura lisa en paredes y techos de toda la vivienda. Instalación eléctrica: Instalación según R.E.B.T. (Reglamento Electrotécnico de Baja Tensión). Alto nivel de electrificación. Instalación eléctrica Efapel o similar. Instalación de video portero y telecomunicaciones con fibra óptica. Sanitarios - Grifería: Sanitarios de cerámica vítrea con cisterna empotrada. Grifería de alta calidad. Agua caliente sanitaria proporcionada por sistema de aerotermia según normativa CTE. Mobiliario de cocina: Cocinas amuebladas con encimeras de granito, Silestone o similar y campana extractora. Cubierta: Cubierta plana invertida transitable, pavimentada con baldosa hidráulica. Ascensor: Ascensor eléctrico para 4 personas, con puertas automáticas en cabina y plantas, acabado en acero inoxidable. Climatización: Preinstalación de aire acondicionado por conductos. Energías Renovables: Paneles fotovoltaicos instalados en el tejado para energía. Hondón de las Nieves es un pueblo encantador y acogedor que ofrece todas las comodidades que necesitas para vivir cómodamente. Encontrará una gran variedad de bares, restaurantes, supermercados y un centro médico, lo que hace que la vida diaria sea cómoda y agradable. Esta típica ciudad española también tiene un «toque» de cultura internacional, que se suma a su ambiente cálido y acogedor. Además, para los amantes de la costa, el aeropuerto de Alicante y las hermosas playas están a sólo unos 30 minutos, lo que facilita el acceso a los viajes y los días de playa. Es un lugar encantador para disfrutar de un estilo de vida relajado con todas las comodidades al alcance de la mano.

